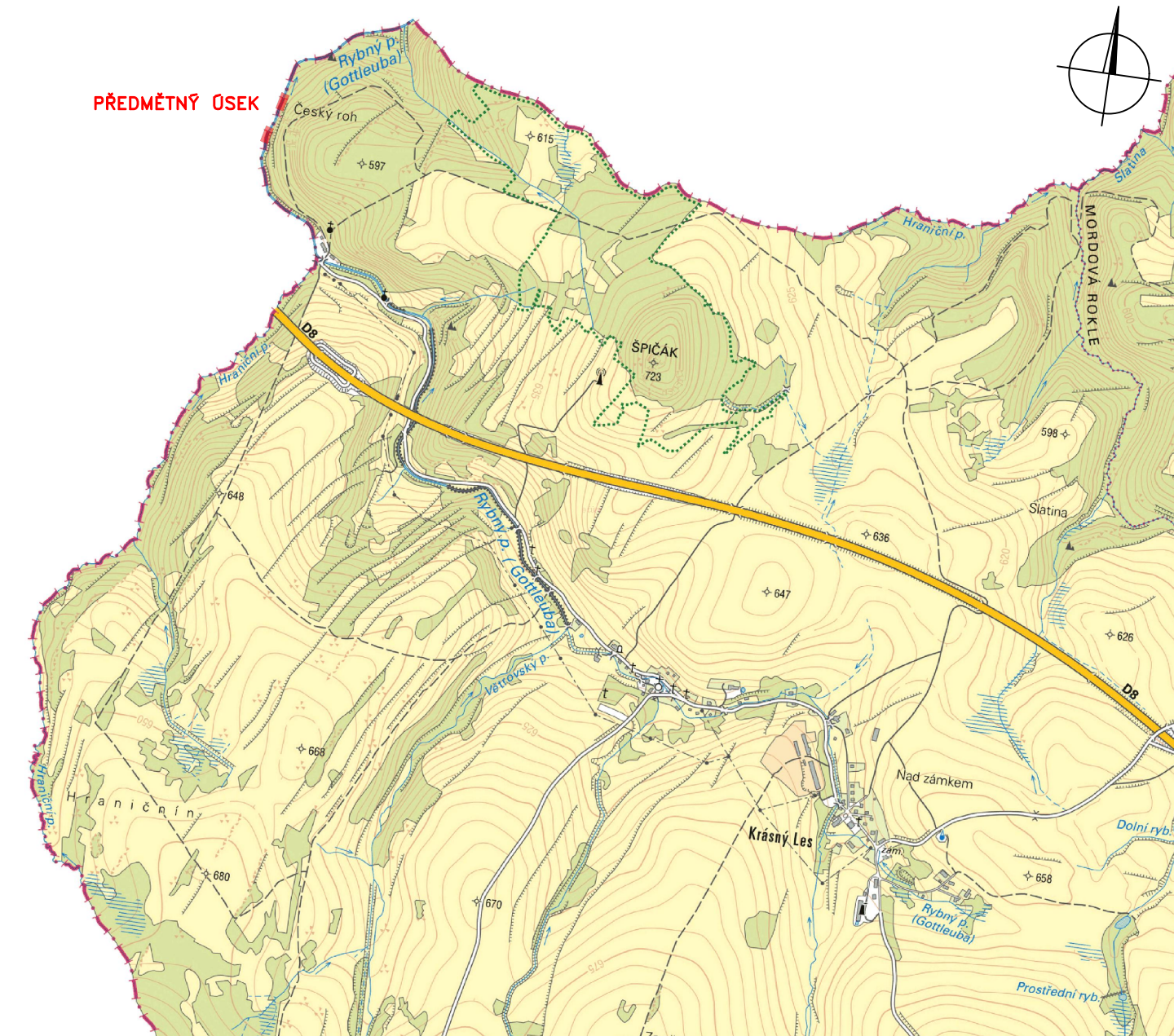


PŘEDMĚTNÝ OSEK



razítko, paré č.:

Vypracoval:	Kreslil:	Zodp. projektant:	Vedoucí odboru PPZ:
Ing. Jan Jirásek	Ing. Jan Jirásek	Ing. Jan Jirásek	Ing. Ivana Pešková

Kraj: Ústecký	PU: Ústí nad Labem
---------------	--------------------

Stavebník: Povodí Ohře, státní podnik, Chomutov



Povodí Ohře, s.p.  
Bezručova 4219  
Chomutov

Formát:	210x297
Datum:	12/2019
Účel:	DSJ
Číslo akce:	301 678
Arch.č.	TE-11/2019
Měřítko:	č.výkr.
1:25 000	C.1

## Rybný potok v Krásném Lese - těžení sedimentů a oprava spárování dvou ŠP

### Přehledná situace stavby

souřad. systém S-JTSK, výškový systém Bpv